



RELATÓRIO DE SUSTENTABILIDADE 2022

SUMÁRIO

MENSAGEM DO CONSELHO	3
MENSAGEM DO NOSSO PRESIDENTE	4
QUEM SOMOS	5
GOVERNANÇA, CONFORMIDADE E ÉTICA	7
A SUZANO EM 2022	8
VISÃO DE LONGO PRAZO	9
DESTAQUES DE 2022	10
COMPROMISSOS PARA RENOVAR A VIDA	16
TCFD	19
INDICADORES	20



Este Relatório é interativo.

Para voltar ao sumário, clique no ícone localizado na parte superior direita das páginas internas.



Foto: Fernando Cavalcanti

APRESENTAÇÃO

Este documento traz os principais destaques financeiros, sociais, ambientais e de governança corporativa no período de 1º de janeiro a 31 de dezembro de 2022. Os dados, disponíveis ao longo do documento, incluem as operações da Suzano, no Brasil e internacionais, e o Instituto Ecofuturo, organização não governamental criada e mantida pela companhia.

Informações mais detalhadas podem ser encontradas no [Relatório de Sustentabilidade 2022 – Informações Complementares](#) (hiperlink) e também na [Central de Sustentabilidade](#). A Central é um *hub* de conteúdo que traz um amplo conjunto de indicadores da *Global Reporting Initiative* (GRI), do *Sustainability Accounting Standards Board* (SASB) para os setores de Papel e Celulose, Manejo Florestal e Recipientes e Embalagens e da *Task Force on Climate-Related Financial Disclosures* (TCFD), além das Métricas do *Capitalismo Stakeholder*, do Fórum Econômico Mundial (WEF).

Para dúvidas e mais informações, entre em contato pelo e-mail relatoriosuzano@suzano.com.br.

MENSAGEM DO PRESIDENTE DO CONSELHO DE ADMINISTRAÇÃO



O ano de 2022 foi um marco histórico para a Suzano. Após uma ampla mobilização internacional, aparentemente conseguimos superar a pandemia de Covid-19 e enfrentar um cenário macroeconômico bastante desafiador, composto por uma desorganização das cadeias globais de produção, pressão inflacionária e juros altos, atingindo inclusive economias e empresas bem estruturadas.

Por isso, é motivo de orgulho não apenas ver que a Suzano obteve ótimos resultados financeiros e operacionais no ano, mas também assumiu o papel de protagonista das mudanças que queremos ver no mundo, fazendo do planeta um lugar melhor tanto para as pessoas quanto para a natureza. Cada vez mais a Suzano tem buscado soluções sustentáveis para os problemas complexos e urgentes de hoje e do futuro. Faz isso com uma equipe competente, responsável e comprometida, provando que as empresas são feitas de e por pessoas e que são elas os pontos centrais para a evolução de qualquer organização. Agradeço pessoalmente aos nossos(as) mais de 42 mil colaboradores(as), diretos(as) e indiretos(as), sempre empenhados(as) em fazer a diferença e atuar em parceria com os diversos

públicos com os quais nos relacionamos para gerar e compartilhar valor.

Mais uma vez, temos bons motivos para celebrar. Avançamos, dentro do planejado, nas obras de construção da nova fábrica em Ribas do Rio Pardo, no Mato Grosso do Sul, o Projeto Cerrado. Com muito planejamento, gestão e *compliance*, conseguimos cumprir os objetivos do ano, trabalhando em conjunto com as autoridades locais e todos(as) os(as) contratados(as). E seguimos em nossa jornada de inovabilidade, pesquisando e desenvolvendo novos produtos e serviços a partir de fontes renováveis, contribuindo para a descarbonização do planeta.

Na frente ambiental, iniciamos a implementação de três corredores de conservação da biodiversidade, o mais ambicioso projeto desse tipo executado por uma empresa em todo o mundo. Temos outra importante marca na Suzano: a capacidade de atuar em parceria em prol de um objetivo comum. Sabemos que sustentabilidade é uma agenda de colaboração e construção conjunta e trabalhando com cooperação conseguiremos endereçar soluções efetivas e sustentáveis na velocidade que a sociedade precisa. Por isso, é muito inspirador

acompanhar os esforços de engajamento com diferentes *stakeholders* (governos, ONGs, sociedade civil) a favor dessa transformação.

Todo esse movimento em prol da bioeconomia é amparado por uma governança cada vez mais sólida e responsável. Em 2022, passamos a ter mais da metade do Conselho de Administração composta por conselheiros(as) independentes, pessoas que são referência em suas áreas e que nos ajudam a enxergar além do tradicional, impulsionando a Suzano. Além disso, por reconhecer a importância e os ganhos que grupos mais diversos e inclusivos geram nas instituições, estamos trabalhando para ampliar a diversidade e a inclusão em todas as esferas da companhia, inclusive em nosso Conselho de Administração. Como exemplo, podemos citar o crescimento da participação feminina neste órgão, que passou a representar um terço dos membros do Conselho.

Prestes a completar um século de existência, nosso jeito de ser e de fazer no mundo, de maneira forte e gentil – forte nos resultados e na resiliência e gentil com as pessoas e com a natureza –, continua guiando os nossos passos e é mais uma prova

de como acreditamos que negócios ambidestros serão aqueles que irão prosperar a longo prazo. Outra forma de exercitar a ambidestria na Suzano é na definição e ampla divulgação da nossa visão de longo prazo, com avenidas estratégicas bem delineadas, ao mesmo tempo que perseguimos e garantimos o desempenho de excelência de curto prazo na companhia.

Dessa maneira, juntos(as), seguimos plantando um futuro mais sustentável, investindo fortemente em tecnologias verdes e em biossoluções e convidando também cada um dos(as) leitores(as) deste Relatório a participar dessa caminhada rumo à bioeconomia. Há muitas maneiras de melhorar o mundo e cada um de nós pode contribuir. Repensar nossas escolhas é parte deste processo. Escolhas repetidas se tornam hábitos, e hábitos sustentáveis formarão os(as) bioconsumidores(as) que impulsionarão e sustentarão a bioeconomia. Este futuro só é possível em cooperação entre bioconsumidores(as) conscientes de nosso papel no planeta.

David Feffer | Presidente do Conselho de Administração da Suzano

MENSAGEM DO NOSSO PRESIDENTE

ESCOLHAS QUE PLANTAM O FUTURO

Vivemos, em 2022, um ano muito relevante e profícuo para a história da Suzano. Apesar das condições adversas do cenário global, quando o mundo ainda se recupera da pandemia da Covid-19 e sente os impactos da guerra Rússia-Ucrânia, alcançamos recordes financeiros e importantes avanços na agenda estratégica. Assim, entregamos uma combinação de bons resultados, com EBITDA ajustado de R\$ 28,2 bilhões, permitindo ampliar nossa capacidade de gerar e compartilhar valor com os *stakeholders*.

Somos uma companhia em constante transformação e evolução. Iniciamos o maior programa de formação florestal do mundo, plantando cerca de 1,2 milhão de mudas por dia, buscando ganhar eficiência operacional e reduzir a dependência de madeira de terceiros em longo prazo.

Na área industrial, estamos modernizando as fábricas de Aracruz e Jacareí, criando mais competitividade no nosso sistema. Estamos fazendo movimentos para ampliar nossa relevância em celulose, com investimentos de R\$ 7,4 bilhões este ano no Projeto Cerrado, em Mato Grosso do Sul, que, ao entrar em operação em 2024, será a mais competitiva das nossas unidades, que já são as mais competitivas do mundo.

Temos como propósito “Renovar a Vida a partir da Árvore”, e vemos as árvores como um universo de biopossibilidades para plantarmos um futuro mais sustentável. Investimos em novas frentes

da bioeconomia que tendem a crescer com o avanço da descarbonização em todo o mundo.

Com isso em mente, nossa expansão para novos negócios se materializa nas fábricas que estão sendo construídas no Brasil e na Finlândia para a produção de celulose microfibrilada (MFC), matéria-prima para uma fibra 100% renovável, com potencial de ser transformadora para o mercado têxtil global, dentre outras aplicações. Rumo à diversificação e à economia circular, temos ainda iniciativas em lignina e bio-óleo. O lançamento da Suzano Ventures também aponta nessa direção, tendo US\$ 70 milhões para investir em *startups*, com foco em soluções para a bioeconomia com base em eucaliptos plantados.

Avançamos em nossas metas de longo prazo – Compromissos para Renovar a Vida –, que se alinham com nossa adesão ao Pacto Global e aos Objetivos de Desenvolvimento Sustentável, da ONU. Estamos perto de 30 mil pessoas tiradas da linha da pobreza desde 2020, trazendo moradores das comunidades em que atuamos para uma melhor qualidade de vida. Ampliamos indicadores de diversidade entre nossos(as) colaboradores(as), alcançando 23,6% de mulheres e 20,9% de pessoas negras em posição de liderança. Progredimos no alcance das metas, mas em ritmo mais lento do que havíamos previsto, o que se coloca como um desafio a superar. Já em segurança, um valor inegociável para nós, atingimos resultados históricos em taxas de frequência e gravidade de acidentes.

Em aspectos ambientais, plantamos em 2022 os primeiros trechos de três corredores ecológicos que irão conectar meio milhão de hectares de áreas prioritárias para a conservação da biodiversidade. Lançamos a Biomas, parceria com Marfrig, Vale e os bancos Itaú Unibanco, Rabobank e Santander, que nasce com a missão de restaurar e conservar 4 milhões de hectares de áreas degradadas, o equivalente a uma Suíça.

Importante também foi nosso avanço em ecoeficiência comparativamente a 2021, com redução de 11,5% no volume de resíduos enviados a aterros sanitários e de 1,5% na captação de água nas operações industriais.

Nosso direcionamento é reinvestir 90% da geração operacional de caixa para abrir novas avenidas e fazer uma adequada alocação de capital. Investimos R\$ 16,3 bilhões em nossas operações, 157% acima de 2021, um exemplo claro do compromisso com o crescimento e a competitividade do negócio.

Queremos uma ação coletiva para solucionar questões ambientais, sociais e econômicas que são urgentes. Temos a convicção de que uma empresa só se mantém sólida e competitiva quando toma suas decisões de negócios preocupada com todos os seus *stakeholders* – incluindo o meio ambiente – e quando os engaja na construção de um futuro mais sustentável. É um jogo em que ou todo mundo ganha ou todo mundo perde. Por isso, temos que trabalhar todos(as) juntos(as).

Walter Schalka | Presidente da Suzano



“
Temos como propósito ‘Renovar a Vida a partir da Árvore’, e vemos as árvores como um universo de biopossibilidades para plantarmos um futuro mais sustentável.”

QUEM SOMOS

REFERÊNCIA EM BIOPRODUTOS

Somos a Suzano S.A., líder mundial em celulose de fibra curta de eucalipto e referência em bioprodutos.

Atuamos guiados pelo propósito de “Renovar a vida a partir da árvore” e os números a seguir mostram a escala do nosso negócio:



11

fábricas em operação no Brasil e mais uma em construção, com previsão de entrada em operação em 2024.



1

fábrica (Veracel) em *joint operation* com a Stora Enso e mais uma em construção na Finlândia (Woodspin) em *joint venture* com a Spinnova.



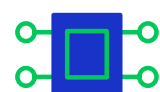
21

centros de distribuição



5

portos no Brasil, por onde exportamos para mais de 100 países em todo o planeta.



7

centros de tecnologia, sendo 4 no Brasil, 1 no Canadá, 1 na China e 1 em Israel.



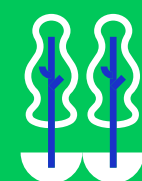
2

escritórios administrativos localizados na nossa sede, em São Paulo (SP), e em Salvador (BA).



5

escritórios comerciais (Argentina, Áustria, China, Estados Unidos e Suíça).



2,6 milhões de hectares, dos quais **1,6 milhão** de hectares são plantios de eucalipto, **1 milhão** de hectares destinados exclusivamente à conservação e cerca de 91 mil ocupados por infraestruturas.

Nosso *core business* é a celulose, produto de fonte renovável. Temos duas outras áreas produtivas: Papel e Embalagens e Bens de Consumo. A área de Novos Negócios atua em várias categorias, sempre com foco em dar sequência à nossa história de inovabilidade, que é a busca pela sustentabilidade por meio da inovação.

Nossas raízes são fortes: há 99 anos, estamos na vanguarda do conhecimento sobre plantio e cultivo de eucalipto. De nossas áreas de plantio nascem produtos essenciais para o dia a dia das pessoas: de itens para higiene a papel para embalagens e utensílios, passando por papéis para imprimir e escrever, além de inúmeras outras aplicações que reforçam a oferta de alternativas de origem renovável para as necessidades das pessoas.

PRINCIPAIS MARCAS

CELULOSE

CELULOSE: Suzano®

CELULOSE FLUFF: Eucafluff®

PAPÉIS E EMBALAGENS

PAPEL-CARTÃO: Supremo Alta Alvura®, TP White Plus® e Super 6 Plus®

NÃO REVESTIDO: Pólen®, Pólen Natural®, Alta Alvura®, Reciclato®, Paperfect® e Prisma Bright® (somente mercado externo)

REVESTIDO: Couché Suzano, Couché Fit®, Couché Design® e Couché Press®

CUT SIZE: Report® (mercado interno); Artwork®, Eclipse® e One® (mercado externo)

PAPEL PARA EMBALAGEM (revestido ou não revestido): Bluecup®, Greenpack® (para embalagens flexíveis), Loop® (produção de canudos), Greenbag® (sacolas de varejo, com propriedades de rasgo, estouro e aspereza), LIN Suzano® (papel branqueado para caixas de papelão)

BENS DE CONSUMO

PAPEL HIGIÊNICO: Mimmo®, Floral®, La Vie Blanc® e Max Pure®

LENÇO UMEDECIDO: Mimmo®

PAPEL-TOALHA E GUARDANAPO: Scala®

FRALDA: Maxx Baby®

BIOCOMPÓSITOS

LIGNINA: Ecolig®





NOSSOS TEMAS MATERIAIS

Nossa estratégia de sustentabilidade é orientada a partir de oito temas materiais, fundamentados com base em um intenso processo de escuta ativa e cruzamento de temas relevantes para o negócio, na perspectiva de nossos diversos *stakeholders* e relacionados aos setores em que atuamos.

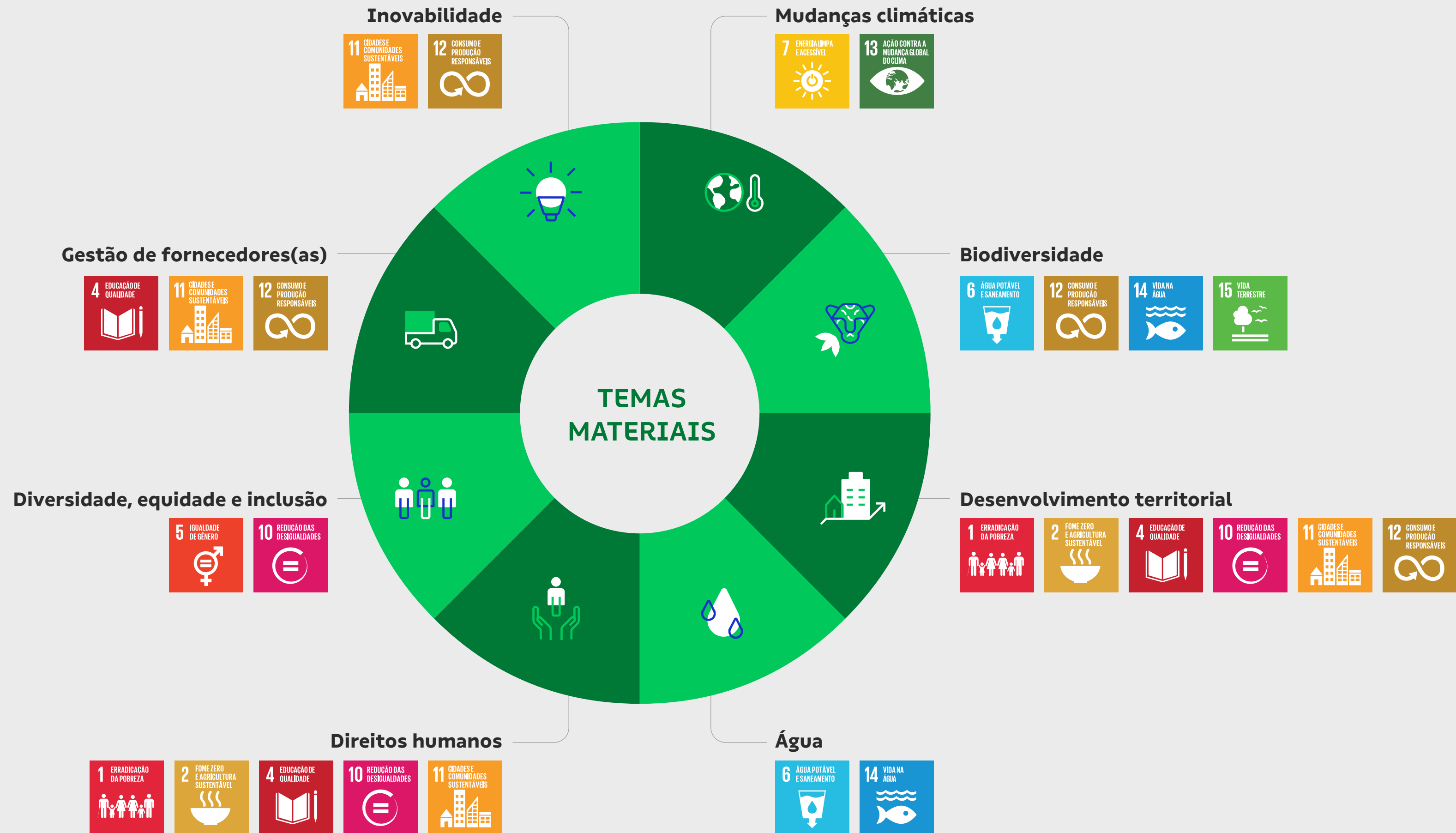
Para sua construção, adotamos as orientações da *Global Reporting Initiative (GRI)* bem como os conceitos mais atuais relacionados ao tema:

Materialidade dinâmica – Pressupõe que o impacto material dos fatores sociais, ambientais e de governança corporativa evolui com o tempo e que estamos em constante diálogo com os nossos *stakeholders* para considerar suas percepções na atualização dos temas materiais.

Dupla materialidade – Considera expandir as definições básicas de materialidade financeira para os impactos das empresas na sociedade e no meio ambiente. Para isso foram considerados estudos setoriais que avaliam os impactos financeiros e socioambientais as nossas atividades.



Em nossa [Central de Sustentabilidade](#) e no [Relatório de Sustentabilidade – Informações Complementares](#) é possível ter acesso a mais detalhes sobre o estudo e abrangência de cada um dos temas.



GOVERNANÇA, CONFORMIDADE e ÉTICA

Avanços em nossa estrutura de governança corporativa refletem a evolução do próprio negócio e são determinantes para cumprirmos o objetivo de sermos referência global em sustentabilidade. Alinhados ao compromisso de diversidade, equidade e inclusão, passamos a contar em 2022 com três mulheres no Conselho de Administração, representando 33,3% dos nove assentos do grupo que constrói e direciona a estratégia do negócio. Por essa formação, recebemos o selo **Women on Board (WOB)**, que reconhece e valoriza as empresas que promovem a diversidade no ambiente corporativo por meio da participação feminina nos Conselhos de Administração ou Consultivos.

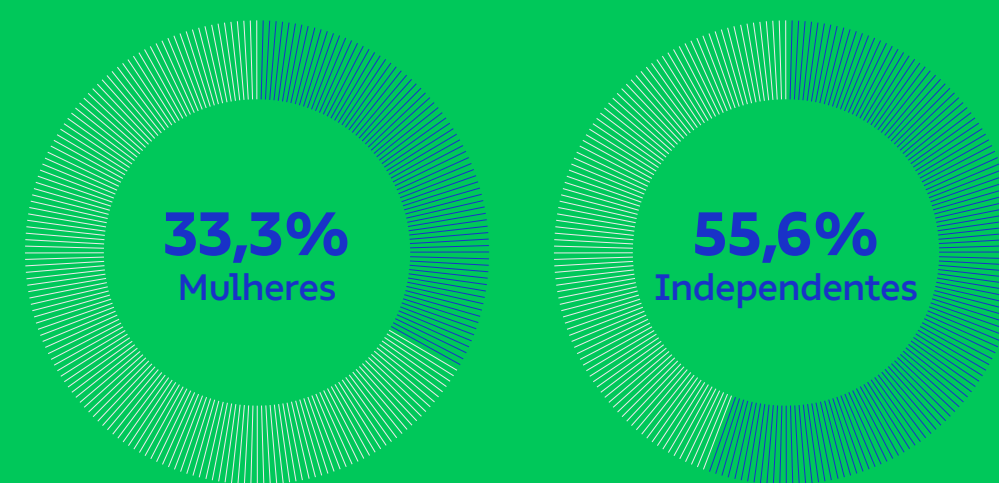
PENSAR O FUTURO

O Conselho de Administração avalia frequentemente os impactos que temas socioambientais podem trazer para os negócios e os públicos de relacionamento. Nesse processo de análise, conta com o apoio da Diretoria-Executiva e do Comitê de Sustentabilidade, que assessora os(as) conselheiros(as) a supervisionarem a implementação de sistemas de governança e o desempenho da empresa em aspectos de sustentabilidade relevantes para o negócio, como as mudanças climáticas.

A página de [Relações com Investidores](#) em nosso site detalha a composição dos nossos órgãos de governança e suas respectivas funções. Na [Central de Sustentabilidade](#) é possível acessar indicadores sobre remuneração e avaliação de desempenho do Conselho de Administração, entre outros.

NOSSO CONSELHO DE ADMINISTRAÇÃO

9 MEMBROS



33,3% têm entre 30 e 50 anos e

67,7%, mais de 50 anos.

2 anos de mandato, até 2024.

7,8 anos de tempo médio no Conselho.

1 especialista em risco.

CONDUTA ÉTICA E CONFORMIDADE

Acreditamos que alcançar o sucesso de forma ética e transparente é a única maneira de construir um caminho sólido de conquistas. Para orientar nossas ações e estabelecer diretrizes de conformidade, contamos com Código de Conduta, Política Anticorrupção, Política de Ouvidoria, Política de Medidas Disciplinares e Regimento do Comitê de Conduta.

84,7% dos(as) colaboradores(as) concluíram nosso treinamento obrigatório do Código de Conduta, disponível em quatro idiomas.

100% dos(as) prestadores(as) de serviços que trabalham nas unidades também participaram do treinamento.

Canal de Ouvidoria – Incentivamos os(as) colaboradores(as) e qualquer outra pessoa a usar nosso Canal de Ouvidoria para relatar preocupações relacionadas à conduta ética ou de conformidade da Suzano e de nossos parceiros da cadeia de suprimentos, assim como registrar reclamações ou esclarecer dúvidas. O Canal é externo, tem gestão independente e mantém a confidencialidade das informações.



CANAL DE OUVIDORIA EM 2022

1.344 manifestações recebidas

55% consideradas procedentes

28% identificadas

662 manifestações procedentes foram resolvidas com ação corretiva e/ou disciplinar

Das reclamações recebidas:

31% relacionadas a comportamentos inadequados de gestores(as) ou colegas



a SUZANO EM 2022



CAPITAL FINANCEIRO

R\$ 49,8 bilhões
de receita líquida

R\$ 28,2 bilhões
de EBITDA ajustado

R\$ 22,6 bilhões
de geração de caixa operacional

39%
da dívida atrelada a compromissos de sustentabilidade

R\$ 38,9 bilhões
de valor adicionado

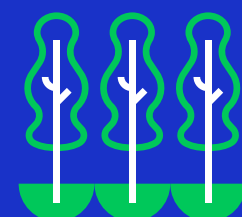


CAPITAL MANUFATURADO

R\$ 16,3 bilhões
investimentos (Capex)

10,9 milhões
de toneladas de capacidade instalada de celulose

1,4 milhão
toneladas de capacidade instalada de papel



CAPITAL NATURAL

2,6 milhões
de hectares de terras, dos quais

1 milhão
de hectares destinados à conservação

93.594
hectares de Áreas de Alto Valor de Conservação (AAVC)

22 milhões
tCO₂e de remoção de carbono da atmosfera desde 2020

88%
energias renováveis



CAPITAL HUMANO

18.543
colaboradores(as) próprios(as) e

24.132
contratados(as) de terceiros

23,6%*
de mulheres em posição de liderança

20,9%
de pessoas negras em posição de liderança

755 mil
horas de capacitação e desenvolvimento



CAPITAL INTELECTUAL

112
Projetos em desenvolvimento

65
patentes registradas



CAPITAL SOCIAL E DE RELACIONAMENTO

276 mil
pessoas beneficiadas por programas de desenvolvimento social

29.633
pessoas retiradas da linha de pobreza desde 2020

32
ações do Voluntariar

DESEMPENHO DOS NEGÓCIOS

Em 2022, o mercado externo absorveu

93% de nossas vendas de celulose.

Esse é o nosso principal produto e representou

83% da receita líquida.

PAPEL & OUTROS:

17% da receita líquida.

*O valor foi ajustado com relação à versão do relatório que havia sido publicada em 18/04/2023.



VISÃO DE LONGO PRAZO

Nossa visão estratégica reconhece que o futuro dos negócios depende da capacidade de inovar e da responsabilidade em otimizar o uso dos recursos disponíveis, desenvolvendo produtos de base florestal para além da indústria de papel e celulose. Segue, assim, nossa percepção de que o mundo caminha rumo à bioeconomia, especialmente pela substituição de produtos de origem fóssil por renovável. Para isso, definimos três objetivos de onde queremos estar daqui a 10 anos e cinco avenidas estratégicas que orientam as ações para garantir o sucesso dos negócios.

OBJETIVOS

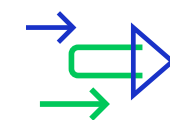
1 Continuar a ser referência no setor em eficiência, rentabilidade e sustentabilidade da floresta ao cliente.

2 Ser agente transformador na expansão em novos mercados para a biomassa.

3 Ser referência em soluções sustentáveis e inovadoras para a bioeconomia e serviços ambientais a partir da árvore plantada.

AVENIDAS ESTRATÉGICAS

Principais avanços em 2022



Avançar nos elos da cadeia, sempre com vantagem competitiva

- _ Anúncio da aquisição do negócio de *tissue* da **Kimberly-Clark no Brasil**. A operação envolve uma fábrica localizada em Mogi das Cruzes (SP), com capacidade instalada de 130 mil toneladas anuais de *tissue*, e a marca Neve.
- _ Avanço em projetos de eficiência energética e modernização do acabamento nas unidades de Papel e Embalagens.



Ser arrojado na expansão de novos mercados

- _ Constituição da **Suzano Ventures**.
- _ **Lançamento do papel Pólen Natural®**, desenvolvido com menos aditivos químicos.
- _ Consolidação do LIN®, papel branqueado desenvolvido especialmente para utilização em caixas de papelão.
- _ Ampliação do portfólio de inovação com Greenbag®.
- _ Nova linha de produtos com o papel Greenpack® S, versão termoselável, usado no lugar de plástico na embalagem de 12 unidades do papel higiênico Mimmo®.



Ser protagonista em sustentabilidade

- _ Avanços nos Compromissos para Renovar a Vida, a exemplo de: **179,4 hectares de restauração para corredores ecológicos** em nossas áreas protegidas nos **três biomas** foco do compromisso de Biodiversidade; avanços em Diversidade, Equidade e Inclusão; e **retirada de mais 18,3 mil pessoas da linha da pobreza**, chegando a 29,6 mil desde 2020.
- _ Evolução nos principais índices e *ratings* ESG: classificação como de risco baixo pela *Morningstar Sustainalytics*; entre as **10% melhores do setor** no *Dow Jones Sustainability Index*; **nota A no tema Segurança Hídrica** do CDP.
- _ Inclusão na *The 2022 GlobeScan – Sustainability Leaders Survey* como uma das 17 empresas globais reconhecidas por integrar a sustentabilidade na estratégia de negócios.
- _ Criação da empresa Biomias.



Manter relevância em celulose, via bons projetos

- _ Maior volume histórico de expansão de base florestal.
- _ Construção do Projeto Cerrado, com investimento total de R\$ 19,3 bilhões, que vai ampliar em aproximadamente 20% nossa capacidade de produção de celulose.



Ser Best-in-Class na visão de custo total de celulose

- _ Início de grandes obras de modernização industrial para redução de custo-caixa em Jacareí (SP) e em Aracruz (ES), bem como aprovação do projeto de gás natural em Imperatriz (MA).
- _ 1,2 milhão de mudas plantadas por dia, chegando a 265 mil hectares de novos plantios.
- _ Recorde de estabilidade operacional.



DESTAQUES DE 2022

NOVAS ÁREAS DE PLANTIO

Ampliamos em 2022, nossas áreas de plantio de eucalipto em regiões que consideramos estratégicas nos estados de São Paulo, do Mato Grosso do Sul, da Bahia, do Espírito Santo e do Maranhão.

Dessa forma, conseguimos expandir a nossa base florestal, chegando a:

265 mil hectares de novos plantios, no ritmo de

1,2 milhão de mudas por dia.

SUZANO VENTURES: ALAVANCA PARA INOVAÇÃO

Anunciamos em 2022 a constituição da Suzano Ventures, *corporate venture capital* que busca intensificar investimentos em *startups* no Brasil e no exterior, de forma a acelerar o processo de inovação aberta e estimular o empreendedorismo em torno de soluções para a bioeconomia com base em eucaliptos plantados.

No total, estão previstos aportes de US\$ 70 milhões, tanto em iniciativas ainda em estágio inicial quanto em outras mais estruturadas e em programas de aceleração em fase laboratorial ou buscando validação comercial.

INVESTIMENTOS

Os investimentos de capital (**Capex**) somaram R\$ 16,3 bilhões em 2022, crescimento de **157%** sobre o ano anterior. O aumento deve-se principalmente à execução do Projeto Cerrado, em Mato Grosso do Sul, e à expansão fundiária e de base florestal.

R\$ 39,7 bilhões é nosso investimento acumulado nos últimos cinco anos.

R\$ 18,5 bilhões é o valor do investimento que aprovamos para 2023.

MODERNIZAÇÃO INDUSTRIAL

Início de grandes obras de modernização, que permitirão reduzir o custo caixa de celulose e trarão maior eficiência às operações. Os destaques são:

- **Jacaré (SP):** Plano Diretor inclui a substituição do sistema de branqueamento por uma tecnologia mais moderna, reduzindo o consumo de químicos. Permitirá também maior exportação de energia e redução nas emissões de carbono.
- **Aracruz (ES):** *retrofit* da caldeira de recuperação e instalação de um sistema de cristalização para a captura de cinzas, ampliando a eficiência energética e produtiva.
- **Imperatriz (MA):** aprovamos o projeto de uso de gás natural, com redução de emissões.



Colaboradores(as) do escritório de Shanghai, na China

PRESENÇA NA CHINA

Em 2022, tivemos avanços significativos no atendimento ao mercado chinês com a criação da Diretoria-Executiva de Desenvolvimento de Negócios na Ásia. No escritório comercial em Shanghai, nossas equipes dedicadas estão impulsionando o desenvolvimento de novos mercados e aplicações em áreas onde ainda não temos uma presença significativa. Aprovamos a instalação de um *Hub* de Inovabilidade, inaugurado em março de 2023, em Shanghai, que será uma base de desenvolvimento para novos materiais de base biológica, como lignina em pó, MFC, bio-óleo e outros biocompósitos.



PRÊMIOS E RECONHECIMENTOS

As principais distinções que recebemos em 2022 foram as seguintes:



Selo Gold no EcoVadis Sustainability Rating 2022

Com nota 69, estivemos entre as 6% melhores empresas entre as mais de 85 mil avaliadas globalmente.



Top 10% no S&P Global's Sustainability Yearbook

Ficamos entre as melhores empresas na publicação anual, no setor de Produtos Florestais e Papel, que classifica as companhias com melhor desempenho em sustentabilidade e fundamenta o *Dow Jones Sustainability Index* (DJSI).

Responsabilidade ESG



Primeira colocação na categoria Madeira, Papel e Celulose na pesquisa anual da Merco com mais de 3,8 mil entrevistados.

2º ano consecutivo

GlobeScan Líderes de Sustentabilidade 2022



Uma das 17 empresas globais reconhecidas por integrar a sustentabilidade em sua estratégia de negócios. A relação foi elaborada com base nas respostas de 718 especialistas em sustentabilidade de mais de 70 países.

The Worldwide Open Innovation



Entre as 50 empresas do mundo reconhecidas pela *International Chamber of Commerce* e *Mind The Bridge* com as melhores práticas globais em inovação aberta.

ESG Model Enterprise Award



Premiação no Festival Internacional Verde Zero Carbono 2022, em Pequim, como empresa modelo por contribuições nas áreas de energia verde, redução de emissões de carbono, inovação em tecnologia e proteção ao meio ambiente.

External Business Partner of the Year



Fomos a única empresa latino-americana entre as seis destacadas pela Procter & Gamble entre seus mais de 50 mil parceiros(as) comprometidos(as) com modelos de atuação sustentável.

Valor Inovação



Empresa mais inovadora do setor de papel e celulose na análise da consultoria PwC Strategy& e do jornal Valor Econômico e 15º lugar no *ranking* geral entre 150 empresas, subindo três posições sobre o ano anterior.

2º ano consecutivo

Top 100 Open Corps



Melhor do setor de Papel e Celulose e segunda no *ranking* geral pela 100 *Open Corps*, que valoriza as empresas que mais estabelecem relações de negócio com *startups*.

2º ano consecutivo

Prêmio ABTCP



Reconhecimento pela Associação Brasileira Técnica de Celulose e Papel em três categorias: Sustentabilidade, Inovação e Celulose de Mercado.

Prêmio Eco



Nossa iniciativa Gerando Valor pela Diversidade foi reconhecida com o Prêmio Eco 2022 pela Câmara Norte-Americana de Comércio no Brasil (Amcham).

2º ano consecutivo



A lista completa de premiações está publicada em nossa [Central de Sustentabilidade](#).

FINANÇAS SUSTENTÁVEIS

Em 2022, demos continuidade a captações atreladas a compromissos de sustentabilidade, com metas que podem implicar aumento ou redução da taxa de juros no caso de descumprimento ou alcance das metas, respectivamente. Contratamos duas novas linhas de crédito para o Projeto Cerrado:

– **Export Credit Supported Facility** financiado pela **Finnish Export Credit (FEC)** e garantido pela **Finnvera**, agência finlandesa de crédito à exportação, em um montante de até **US\$ 800 milhões**. A condição para o desembolso é o plano de ação ambiental e social posteriormente acordado com a **International Finance Corporation (IFC)** para o atendimento dos padrões de desempenho desse braço financeiro do Banco Mundial.

– **Sustainability-Linked Loan (SLL)**, sigla em inglês por meio de uma nova linha de crédito concedida pela IFC e um sindicato de bancos comerciais no valor de **US\$ 600 milhões**. As duas metas utilizadas nesse contrato estão alinhadas aos nossos Compromissos para Renovar a Vida de redução na intensidade de emissões de gases de efeito estufa (GEE) e aumento da representatividade de mulheres em posições de liderança na companhia.

39%

da dívida bruta total atrelada a instrumentos ESG






US\$ 4,9 bilhões

de dívida com metas socioambientais

Copyright © 2023 Morningstar Sustainalytics. Todos os direitos reservados. Esta publicação contém informações desenvolvidas pela Sustainalytics (www.sustainalytics.com). Tais informações e dados são de propriedade exclusiva da Sustainalytics e/ou de seus fornecedores terceirizados (Dados de Terceiros) e são fornecidos apenas para fins informativos. Eles não constituem um endosso de qualquer produto ou projeto, nem um conselho de investimento, e não são garantidos como completos, pontuais, precisos ou adequados para um propósito específico. O uso está sujeito às condições disponíveis em <https://www.sustainalytics.com/legal-disclaimers>.

ÍNDICES E RATINGS

Registramos a seguinte evolução nos principais índices e ratings ESG:

		2020	2021	2022	
		71	75	79	↑
		19,5	20,9	18,2	↑
ISEB3	Água	NA	78,8	81,8	↑
	Florestas	B	A-	A	↑
	Clima	B	A-	A-	↔
		B	A-	A-	↔
MSCI 		3,3 (B)	3,8 (B)	4,3 (BB)	↑
		NA	NA	69	

NA: Não aplicável

Os destaques nesses ratings foram:

- Avanço da nota A- para A no CDP Segurança Hídrica.
- Fomos selecionados para integrar a carteira de Mercados Emergentes (DJSI *Emerging Markets*), do Índice *Dow Jones de Sustentabilidade* (DJSI), da S&P Global, um dos mais importantes índices de sustentabilidade no mundo, estando entre as 10% melhores empresas do setor.
- Em outubro de 2022, a Suzano recebeu uma classificação de Risco ESG de 18,2 e foi avaliada pela *Morningstar Sustainalytics* como apresentando baixo risco de sofrer impactos financeiros relevantes devido a fatores ESG. Em nenhuma circunstância, o Relatório de Sustentabilidade de 2022 deve ser interpretado como um conselho de investimento ou uma opinião especializada conforme definido pela legislação aplicável.



Espaço Sustentabilidade na Unidade Suzano (SP) com produtos dos projetos sociais apoiados

NOSSA JORNADA PARA O DESENVOLVIMENTO SOCIAL

Nossa estratégia social inclui o fomento a diferentes visões de desenvolvimento local, e é baseada em três frentes de atuação:

- 1. Relacionamento com as comunidades:** a partir de diálogos estruturados e mapeamento de oportunidades para impulsionar o desenvolvimento regional.
- 2. Redução da pobreza:** ao lado de parceiros(as), investimos em programas sociais com impacto direto na redução da pobreza em seis frentes: reciclagem inclusiva, extrativismo sustentável, empreendedorismo, redes de abastecimento, acesso ao emprego e acesso à cadeia de valor da Suzano.
- 3. Impulsionamento da educação:** o Programa Suzano de Educação impacta mais de 200 mil estudantes de escolas públicas por meio da formação de educadores(as), fomento a políticas públicas, articulação entre setores e estímulo para participação das famílias na vida escolar.

Em 2022:

3.790 diálogos operacionais.

276 mil pessoas beneficiadas pelos programas sociais.

18.341 pessoas retiradas da pobreza, somando **29.633** pessoas desde 2020.

R\$ 52 milhões investidos em iniciativas sociais.



Obras do Projeto Cerrado, nova fábrica da Suzano em Ribas do Rio Pardo (MS)

ECOEFIÊNCIA NO PROJETO CERRADO

O Projeto Cerrado, que estamos desenvolvendo em Ribas do Rio Pardo (MS), é o maior empreendimento de linha única de celulose do mundo e um dos maiores investimentos privados atualmente em curso no Brasil. Prevista para entrar em operação em 2024, será nossa fábrica mais competitiva em termos de custos de produção de celulose. Também produzirá energia limpa e terá um volume excedente de aproximadamente 180 MW médios de energia – o suficiente para abastecer uma cidade com 2,3 milhões de habitantes por um mês.

O projeto está promovendo uma transformação social na região. Investiremos R\$ 48 milhões em iniciativas nas áreas de saúde, educação, habitação, segurança pública e segurança no

trânsito, como parte do Plano Básico Ambiental. Voluntariamente, aprovamos um plano de desenvolvimento social com 23 iniciativas para o fortalecimento da educação, a promoção da agricultura regenerativa e a capacitação para o mercado de trabalho, entre outras, com adicional próximo a R\$ 14 milhões. Oferecemos também cursos profissionalizantes a moradores locais, contribuindo para a geração de emprego e renda.

Para prevenir a violência sexual contra crianças, adolescentes e mulheres, atuamos em conjunto com a prefeitura, o governo estadual e instituições da sociedade civil, com a promoção de palestras, treinamentos e campanhas de comunicação envolvendo mais de 3 mil trabalhadores.

DIFERENCIAIS DA UNIDADE

A unidade terá as tecnologias mais avançadas para o setor, permitindo baixo consumo de matérias-primas, produtos químicos e água, assim como a circularidade do processo produtivo, sem destinação de resíduos industriais para aterros. Entre os diferenciais está a gaseificação da biomassa para substituir combustíveis fósseis nos fornos de cal, reduzindo a intensidade de emissões de gases de efeito estufa (GEE).

AVANÇOS EM ECONOMIA CIRCULAR

Otimização nos nossos processos de fabricação promovem um melhor uso dos recursos naturais, com reaproveitamento e reciclagem de resíduos industriais. Nosso compromisso com a circularidade tem sido integrado à rotina de gestão das unidades, com foco em reduzir a geração e destinação de resíduos para aterros, que encerram a vida útil dos produtos, e aumentar a reutilização e a reciclagem.



Confira nossas diferentes iniciativas.

PRODUTOS RENOVÁVEIS

CELULOSE

O ano de 2022 foi positivo para o mercado de celulose de fibra curta, devido especialmente a uma sólida demanda nos principais mercados e de restrições na oferta, resultando em picos históricos de preço médio no período. Garantimos o abastecimento de nossos(as) clientes e obtivemos um EBITDA ajustado 20% maior.

Os segmentos de papéis para embalagens e para imprimir & escrever se mantiveram estáveis, impulsionados pelo maior volume de exportação, principalmente para outros mercados asiáticos. Além disso, a diferença entre os preços de celulose de fibras longa e curta, ao longo do ano, favoreceu o maior consumo de fibras curtas.

Na Europa, a despeito do contexto geopolítico e econômico, a demanda se manteve saudável, com destaque para papéis para fins sanitários e especiais. No mercado norte-americano, a demanda por papéis sanitários demonstrou tendência de crescimento em níveis pré-pandêmicos e o segmento de imprimir & escrever também apresentou alta diante do ano anterior.

10,6 milhões

de toneladas foi o volume de celulose que vendemos em 2022, estável em relação ao ano anterior

INOVAÇÃO EM PAPÉIS

Temos investido no desenvolvimento de novos produtos de origem renovável para aplicações em papel e embalagens. Em 2022, lançamos:

- _ **Greenpack®**, papel para embalagens ecológicas. Trabalhamos com a Johnson&Johnson, por exemplo, em embalagem de papel para uma linha do absorvente Sempre Livre®, e com o Grupo Boticário para criar uma embalagem livre de plásticos para amostras de flaconetes de 1 ml de perfumaria.
- _ **Greenbag®**, papel para sacolas com 100% de fibra de eucalipto, já utilizadas em parcerias com iFood e com Zé Delivery.
- _ **Pólen Natural®**, papel desenvolvido especialmente para a impressão de livros, com menos aditivos químicos.

PARCERIA EM DELIVERY

Anunciamos parceria com o **Zé Delivery**, maior aplicativo de *delivery* de bebidas do mundo, que prevê o uso de 10 mil sacolas de papel feitas com o Greenbag®, material reciclável, com matéria-prima de fonte renovável, biodegradável e reutilizável. A solução, inovadora e mais sustentável, é inédita num setor que historicamente usa plástico em suas operações.



Foto: Cássica Hage e Marcelle Tauchen



MUDANDO HÁBITOS DE CONSUMO

Tornamo-nos parceiros oficiais de Sustentabilidade do **Rock in Rio Brasil 2022**, festival que alcançou uma média diária de 100 mil pessoas.

Durante o evento, 70 mil copos feitos com o papel Bluecup Bio® foram distribuídas ao público, como forma de incentivar escolhas mais sustentáveis na Cidade do Rock. O Bluecup Bio® foi o primeiro papelcartão brasileiro desenvolvido especialmente para a produção de copos de papel – **100% reciclável e biodegradável, revestido com resina à base de água e livre de plásticos.**

Junto com o **iFood**, nosso parceiro na iniciativa de estimular a bioeconomia circular, disponibilizamos embalagens sustentáveis feitas de papel para utilização em uma das áreas de alimentação do festival, e montamos espaços para a coleta de resíduos de papel, incluindo os copos e as embalagens de alimentos. Para garantir a circularidade, todos os resíduos recolhidos foram destinados para a reciclagem para reutilização na confecção de outros materiais.



Produto Mimmo Greenpack® no ponto de venda

BENS DE CONSUMO

Atuamos nesse mercado com foco no segmento de *tissue*, que é composto principalmente por papéis higiênicos, papéis-toalha e guardanapos. Seguimos o processo de expansão no segmento, finalizando o ano com **13% de participação de mercado nacional em volume**, segundo a Nielsen Retail. Além disso, de acordo com a Nielsen Homescan, o papel higiênico Mimmo®, que lançamos em 2018, foi a marca mais presente nos lares brasileiros em 2022.

Em 2022, lançamos uma nova embalagem para o Mimmo® Folha Dupla 12 rolos, também chamado de Mimmo Greenpack®, produzida com o Greenpack®, nosso papel feito especialmente para embalagens flexíveis com o objetivo de substituir embalagens em plástico.

13%

de participação no mercado nacional de *tissue*

PROTEGENDO A BIODIVERSIDADE

Nosso negócio envolve uma relação indissociável com o meio ambiente. Por isso, conservamos, protegemos, restauramos e não desmatamos para executar as nossas atividades.

- _ Do pouco mais de 1 milhão de hectares que destinamos à conservação, temos **93.594 hectares de Áreas de Alto Valor de Conservação (AAVC)**. São áreas que voluntariamente identificamos e protegemos por seus atributos ecológicos ambientais e/ou sociais significativos, abrigando espécies endêmicas e ameaçadas de extinção, por exemplo.
- _ Além disso, possuímos Reservas Particulares do Patrimônio Natural (RPPN), classificadas como Categoria IV pela União Internacional para Conservação da Natureza (IUCN).
- _ Atualmente, **temos 75 áreas classificadas como AAVC e sete RPPNs** nos três biomas em que atuamos (Mata Atlântica, Cerrado e Amazônia).



4 milhões

de hectares restaurados e conservados nos biomas Amazônia, Cerrado e Mata Atlântica durante os próximos 20 anos, é o objetivo da Biomás.

RESTAURAÇÃO EM OUTRO PATAMAR

Firmamos parceria para criar a Biomás, uma empresa de impacto que tem como objetivo restaurar e conservar 4 milhões de hectares nos biomas Amazônia, Cerrado e Mata Atlântica, durante os próximos 20 anos. **Lançada durante a COP27, a Biomás é formada por seis sócios: os bancos Itaú Unibanco, Rabobank e Santander, a indústria de alimentos Marfrig, a mineradora Vale e a própria Suzano.**

O plano inicial é destinar:

- _ 2 milhões de hectares à restauração (incluindo o plantio de 2 bilhões de árvores)
- _ E outros 2 milhões de hectares à conservação e preservação.

O modelo de negócios da empresa é ancorado na comercialização de créditos de carbono de alto valor agregado, por meio de projetos que promovam impactos sociais positivos, com criação de empregos e geração de renda para as comunidades.

A Biomás contará com um aporte inicial de R\$ 20 milhões de cada sócio e prevê alcançar aproximadamente 900 milhões de toneladas de carbono equivalente removidas e evitadas nessas duas décadas.



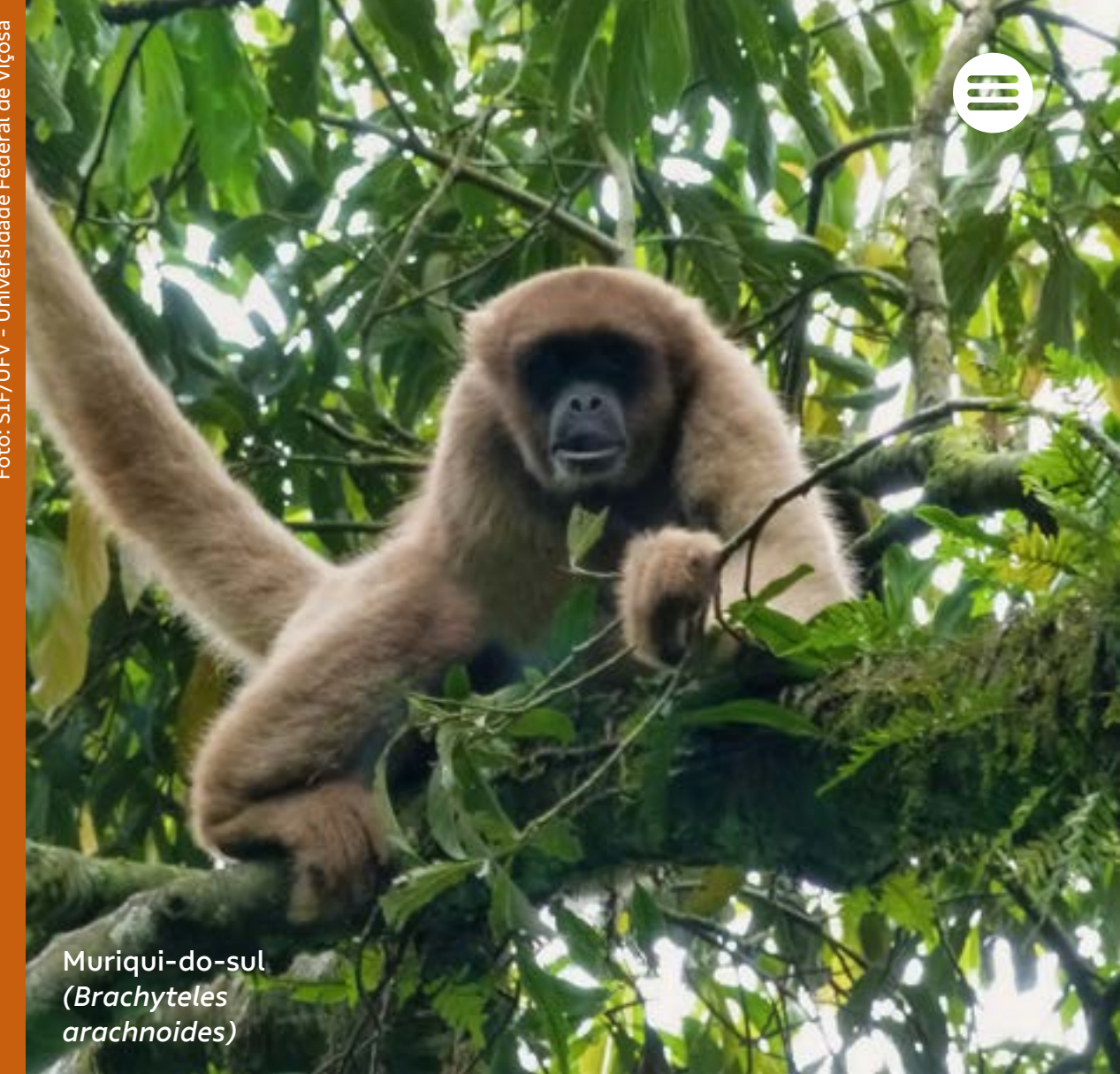
ECOFUTURO APOIA A TRANSFORMAÇÃO

O Instituto Ecofuturo é uma organização não governamental que criamos em 1999 com o propósito de transformar a relação das pessoas com a natureza, por meio da conservação ambiental e promoção do conhecimento. Ele faz a gestão do Parque das Neblinas, nossa reserva com 7 mil hectares de Mata Atlântica em diferentes estágios de regeneração, em Mogi das Cruzes e Bertiooga (SP). Considerado um laboratório para nossas estratégias de restauração e conservação, ali desenvolvemos atividades de pesquisa científica, manejo e restauração florestal, ecoturismo, educação ambiental e participação comunitária.

Em 2022, a reserva foi um dos campos da pesquisa "Um Tempo com e-Natureza", que investiga como o contato com a natureza pode trazer benefícios para a saúde, o bem-estar e a qualidade de vida. O estudo é desenvolvido pelo Instituto Israelita de Ensino e Pesquisa Albert Einstein (IIEP), com apoio da Fundação Grupo Boticário.

Também em 2022, o Ecofuturo recebeu o Prêmio Expressão de Ecologia nas categorias Educação Ambiental e Conservação de Recursos Naturais, e foi declarado "actor" da **Década das Nações Unidas para a Restauração de Ecossistemas**. Os "actors" são entidades de destaque que desenvolvem programas de conservação e restauração.

- _ O Parque das Neblinas é reconhecido, desde 2006, como Reserva da Biosfera da Mata Atlântica, pelo Programa Homem e Biosfera da Unesco.
- _ De sua área total de 7 mil hectares, 518 hectares são dedicados a uma Reserva Particular do Patrimônio Natural (RPPN).



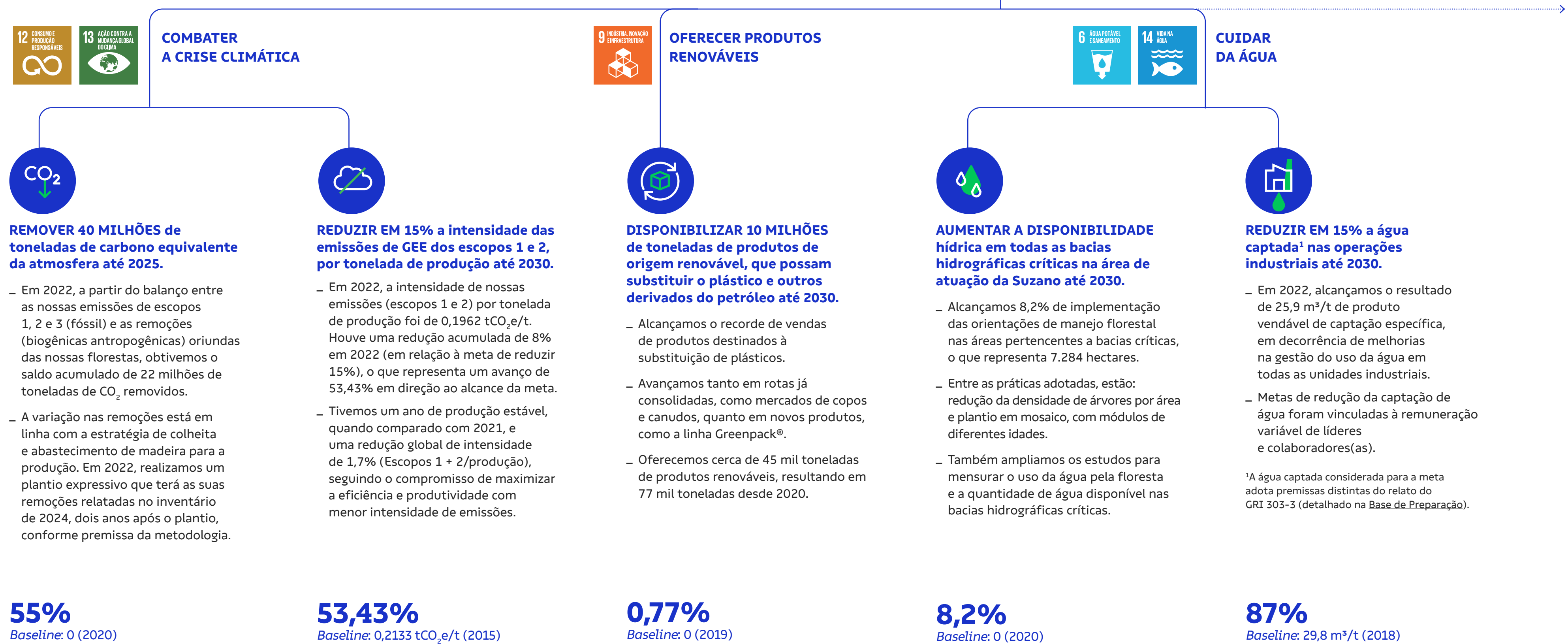
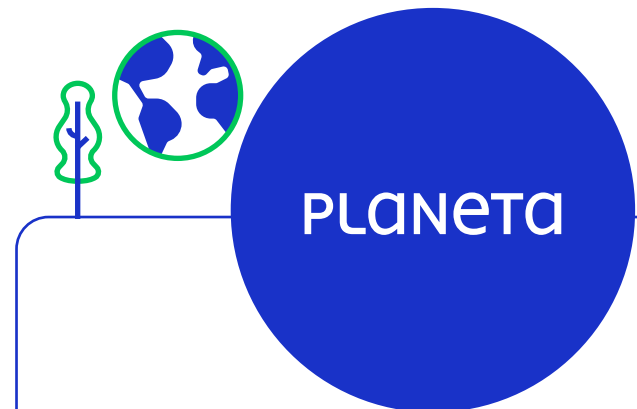
Muriqui-do-sul
(*Brachyteles arachnoides*)

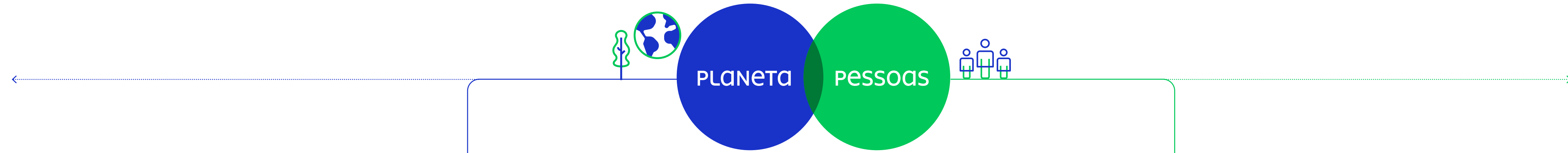
CONSERVAÇÃO DE ESPÉCIES AMEAÇADAS

Promovemos diversas iniciativas para monitoramento e conservação da biodiversidade. Um exemplo de conservação ativa das nossas áreas florestais é o Muriqui-do-sul (*Brachyteles arachnoides*), maior primata das Américas, identificado pela primeira vez no fim da década de 1990 em uma área de Mata Atlântica conservada pela Suzano em Pindamonhangaba (SP), em uma de nossas propriedades. Há hoje apenas cerca de 20 populações dessa espécie no Brasil, dado que aponta a ameaça sobre a espécie principalmente pela perda de habitat nativo. Isso nos motivou a criar o Programa de Monitoramento do Muriqui-do-sul tanto nessa área como em outras adjacentes.

COMPROMISSOS PARA RENOVAR A VIDA

Nossos Compromissos para Renovar a Vida desdobram-se em ações alinhadas aos Objetivos de Desenvolvimento Sustentável (ODS). São 15 metas ligadas ao combate à crise climática, à oferta de produtos renováveis, redução da pobreza, conservação da biodiversidade, dentre outras – sempre sob o princípio de que “só é bom para nós se for bom para o mundo”.





REDUZIR EM 70% o volume de resíduos sólidos industriais enviados para aterro até 2030.

- Alcançamos 18,4 quilos de resíduos destinados a aterro por tonelada de produto vendável (kg/t).
- Entre as ações implementadas destacam-se o projeto de compostagem da Unidade Mucuri (BA) e o projeto de secagem de lodo e aproveitamento da biomassa na caldeira de Imperatriz (MA).

83,5%
Baseline: 44,3 kg/t (2018)



AUMENTAR EM 50% a exportação de energia renovável até 2030.

- 85% das nossas unidades produtivas são autossuficientes em eletricidade e exportam o excedente para o Sistema Interligado Brasileiro (SIN).
- Em 2022, o resultado global de exportação de energia foi de 183 MWm 2,7% menor do que em 2021.
- Houve aumento da exportação de energia nas Unidades Imperatriz (MA) e Mucuri (BA), no entanto, a paralisação de um turbogerador em Três Lagoas (MS) e as paradas gerais programadas nas demais unidades exportadoras levaram a um menor excedente do que no ano anterior.

0%
Baseline: 214 MWm (2018)

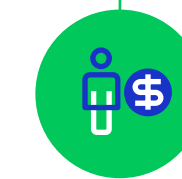


Conectar, por meio de corredores ecológicos, 500 MIL HECTARES de fragmentos de Cerrado, Mata Atlântica e Amazônia até 2030¹.

- Iniciamos a implementação do compromisso com o plantio de 179,4 hectares de mudas nativas para a restauração de áreas protegidas.
- Também estabelecemos 93,1 hectares de modelos biodiversos em áreas produtivas no sul da Bahia, pertencentes ao corredor Mata Atlântica.
- Os esforços de implementação envolveram ainda: a criação de um negócio comunitário para prestar serviços de restauração no corredor da Mata Atlântica e o mapeamento de áreas potenciais para a criação de Reservas Particulares do Patrimônio Natural (RPPNs).

¹ O total de área (ha) restaurada considerada para a meta adota premissas distintas do relato do indicador GRI 304-3 (detalhado na Base de Preparação).

0,1%
Baseline: 0 (2021)



TIRAR 200 MIL pessoas da linha de pobreza nas áreas em que possui operações até 2030.

- Por meio de nossas iniciativas sociais, desde 2020, 29.633 pessoas foram retiradas da pobreza.
- Entre os destaques do ano está o programa Cadeia de Valor Suzano no Projeto Cerrado, com a inclusão do componente social na contratação de colaboradores(as) e prestadores(as) de serviço, contribuindo para a retirada de mais de 4 mil pessoas da linha de pobreza.

14,8%
Baseline: 0 (jan/2020)



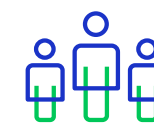
AUMENTAR O ÍNDICE de Desenvolvimento da Educação Básica (IDEB) em 40% em todos os municípios prioritários.

- O Programa Suzano Educação impacta aproximadamente 205 mil alunos de escolas públicas por meio da formação de educadores(as), do apoio a políticas educacionais e da atuação em diversas esferas ligadas à educação (como saúde e assistência social).
- Em 2022, identificamos que os municípios prioritários alcançaram a meta do Índice de Desenvolvimento da Educação Básica (Ideb) de 4,7 projetada para o ano.
- Cerca de 90% dos municípios participantes realizaram ações para o fortalecimento da rede de proteção social nas escolas.

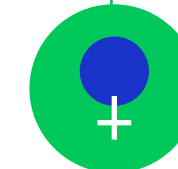
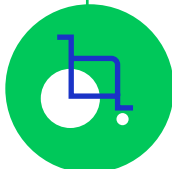
5%
Baseline: 4,6 (2019)

% DE PROGRESSO DA META →

PESSOAS



PROMOVER DIVERSIDADE, EQUIDADE E INCLUSÃO



COMPROMISSO → GARANTIR 100% de acessibilidade às pessoas com deficiência até 2025.

- DESEMPENHO EM 2022 →**
- Alcançamos 62,7% de áreas acessíveis, em 2022.
 - Dentre as principais iniciativas estão adequações nas portarias e reformas dos prédios administrativos.
 - Trabalhamos na revisão da métrica de apuração do indicador da meta, com alinhamento à NBR 9050 – Associação Brasileira de Normas Técnicas (ABNT), que estabelece que as áreas acessíveis devem ser todas aquelas comuns. Retiramos do escopo as áreas restritas, que não permitem a livre circulação de pessoas por questões de segurança.

38,6%
Baseline: 39,2% (2020)

GARANTIR AMBIENTE 100% inclusivo às pessoas com deficiência até 2025.

- Apuramos 93,8% de favorabilidade no ambiente inclusivo para as pessoas com deficiência (PCD), na visão de todos(as) os(as) colaboradores(as), o que representa aumento de dois pontos percentuais em relação à base de referência, e de 0,8 ponto percentual em relação a 2021.
- Entre as ações adotadas estão programas de capacitação para oportunidades de portas de entrada em nossa base operacional e eventos de sensibilização.

24,4%
Baseline: 91,8% (2020)

GARANTIR AMBIENTE 100% inclusivo para pessoas LGBTQIAP+ até 2025.

- A pesquisa de favorabilidade no ambiente inclusivo para o público LGBTQIAP+ atingiu resultado de 94,2%, representando aumento de 1,8 ponto percentual em relação à base de referência e 0,6 ponto percentual sobre o ano anterior.
- Os resultados foram impulsionados por ações estratégicas desenhadas com base nos resultados da pesquisa do ano anterior, considerando educação e sensibilização sobre a temática, escuta ativa, acolhimento e mobilização nas nossas unidades, além da contratação de pessoas LGBTQIAP+.

23,7%
Baseline: 92,4% (2020)

ALCANÇAR 30% de mulheres em cargos de liderança (gerentes funcionais e acima) até 2025.

- Alcançamos 23,6%* de mulheres em cargos de liderança, o que representa avanço de 4,9 pontos percentuais em relação a 2021.
- Os avanços foram possíveis graças ao programa de aceleração de carreira destinado a 164 mulheres e à utilização de uma lista restrita mais diversa nos processos seletivos. Além disso, toda liderança possui metas de diversidade, equidade e inclusão.

54,9%
Baseline: 15,8% (2019)

ALCANÇAR 30% de pessoas negras em cargos de liderança (gerentes funcionais e acima) até 2025.

- Atingimos 20,9% de pessoas negras em cargos de liderança, o que representa um avanço de 6,1 pontos percentuais em relação a 2021.
- Tivemos avanços significativos com o programa de aceleração de carreira para 109 pessoas negras, e a utilização de uma lista restrita mais diversa nos processos seletivos. A pauta também compõe a meta de toda liderança.

19,5%
Baseline: 18,7% (2019)

% DE PROGRESSO DA META →

*O valor foi ajustado com relação à versão do relatório que havia sido publicada em 18/04/2023.



Foto: Fernando Cavalcanti

Colaboradora
na Unidade
Jacareí (SP)

TCFD

Apoiamos formalmente a *Task Force on Climate-related Financial Disclosures* (TCFD) e adotamos as suas recomendações como referência para relatar potenciais impactos financeiros relacionados ao clima.

GOVERNANÇA

O Conselho de Administração, apoiado pelo Comitê de Sustentabilidade, é responsável por supervisionar a estratégia de sustentabilidade, incluindo aspectos de mudanças climáticas. Em 2022, parte da remuneração variável dos diretores-executivos foi atrelada a metas de sustentabilidade, com o presidente e cinco diretores(as) comprometidos(as) com metas relacionadas ao clima.

As mudanças climáticas e seus potenciais efeitos são considerados um dos nossos riscos corporativos prioritários. Nesse sentido, possuímos um sistema estruturado de

avaliação, tratamento, monitoramento e relato. Em 2022, o Comitê de Investimentos passou a considerar critérios de sustentabilidade, incluindo mudanças climáticas, na avaliação de projetos de modernização industrial.

Engajamento e conscientização –

Externamente fortalecemos o diálogo e a parceria com governos, empresas, organizações não governamentais, associações e academia por meio da participação ativa em fóruns e grupos de trabalho. No âmbito interno, criamos Grupos de Trabalho multidisciplinares.

ESTRATÉGIA

O futuro depende da nossa capacidade de inovar e da responsabilidade em otimizar o uso dos recursos disponíveis. Esse cenário representa oportunidades e com base neles definimos a nossa visão estratégica de longo prazo:

1. Continuar a ser referência no setor em eficiência, rentabilidade e sustentabilidade – da floresta ao cliente,
2. Ser agente transformador na expansão em novos mercados para a biomassa,
3. Ser referência em soluções sustentáveis e inovadoras para a bioeconomia e serviços ambientais, a partir da árvore plantada.

MÉTRICAS E METAS

Divulgamos mais de cem indicadores utilizados para avaliar riscos e oportunidades climáticas, incluindo as emissões e remoções de GEE nos escopos 1, 2 e 3, calculadas em linha com a metodologia do *GHG Protocol*. Parte dessas métricas também está incorporada a indicadores de desempenho operacional, com metas específicas a serem atingidas.

GESTÃO DE RISCOS

Desde 2019, estabelecemos ações para aprimorar a gestão de mudanças climáticas, em linha com as melhores práticas corporativas. Esse esforço envolveu o mapeamento e a formalização de processos de gestão de riscos e oportunidades climáticas em diversas áreas. Passamos a fazer avaliações anuais da adesão às recomendações da TCFD, com base nos critérios definidos pelo TCFD *Maturity Map* da *Accounting for Sustainability*. Por esse diagnóstico, o nível de maturidade no nosso atendimento aos critérios do TCFD foi ampliado ao longo do tempo, chegando a 79% em 2022.

Em 2022, contratamos uma assessoria externa com o objetivo de ampliar a capacidade de análise e gestão de riscos físicos e de transição em diferentes cenários climáticos, abrangendo as operações florestais, industriais e logísticas, bem como alguns fornecedores críticos, totalizando 50 localidades. O trabalho também deverá promover avanços no processo de quantificação financeira dos riscos mapeados e na governança climática. Esse estudo, aliado à ampliação do uso da precificação interna de carbono para a mensuração de projetos e a gestão do risco de transição de um futuro mercado de carbono, aumentou a nossa pontuação no campo da Estratégia e Gestão de Riscos e Oportunidades.

Considerando o desenvolvimento contínuo de uma abordagem estratégica para gerenciar riscos e oportunidades relacionados ao clima, assim como resultados dos estudos desenvolvidos em 2022, essas práticas serão incorporadas ao negócio ao longo de 2023.



Mais informações podem ser acessadas em nossa Central de Sustentabilidade



INDICADORES

Ambiental	Unidade	2020	2021	2022	GRI	SASB	ODS
Intensidade de emissões de gases de efeito estufa em tonelada de CO ₂ equivalente por tonelada de produto	tCO ₂ e/t	0,1929	0,1995	0,1962	305-4	-	3, 12, 13, 14, 15
Intensidade de consumo de energia	GJ/t	23,21	22,33	22,21	302-3	RT-CP_130a.1	7, 8, 12, 13
Total de áreas	mil ha	2.398	2.414	2.614	304-3	RR-FM-000.A	6, 14, 15
Habitats protegidos	ha	924.867	961.133	1.001.882	304-3	RR-FM-000.A	6, 14, 15
Captação de água	mil m ³	287.279	296.714	289.881	303-3	RR-FM-000.A	6, 14, 15
Resíduos gerados nas operações industriais	t	1.418.169	1.425.515	1.443.334	306-3		3, 6, 11, 12, 15

Social	Unidade	2020	2021	2022	GRI	SASB	ODS
Número de colaboradores(as) e terceiros(as)	Número	40.436	37.054	42.675	2-7, 2-8	-	8, 10
Óbitos como resultado de lesões relacionadas ao trabalho	Número	0	1	0	403-9	-	3, 8, 16
Porcentagem de novos(as) fornecedores(as) selecionados(as) com base em critérios ambientais	%	13,98%	14,57%	54,39%	308-1	-	
Porcentagem de novos(as) fornecedores(as) selecionados(as) com base em critérios sociais	%	100	100	100	414-1	-	5, 8, 16
Número de pessoas beneficiadas ¹ pelos programas sociais	Número	50.250	422.760	276.071 ²		-	1, 2, 4, 10, 11, 14, 15

Governança	Unidade	2020	2021	2022	GRI	SASB	ODS
Porcentagem de mulheres em órgãos de governança ³	%	15	15%	25%	405-1	-	5, 8

¹Foram consideradas todas as pessoas participantes de projetos sociais da Suzano, com foco em renda, relacionamento e educação.

² A diferença do número de beneficiários(as) de 2021 para 2022 ocorre em razão de alguns municípios não terem aderido ao Programa Suzano de Educação (PSE), iniciativa com maior participação no indicador. Em 2021, foram 312.339 beneficiários(as) enquanto em 2022 foram 205.669.

³ Apesar de a Suzano reconhecer que há mais identidades de gênero para além dessas (homem e mulher), como pessoas não binárias e outros, relatamos desta forma a fim de atender ao que os indicadores pedem.

Confira mais informações e indicadores em nossa [Central de Sustentabilidade](#).



CRÉDITOS

REALIZAÇÃO

Diretoria de Sustentabilidade e Comunicação

EDIÇÃO E TEXTOS

Editora Contadino

CONSULTORIA EDITORIAL

Elaine Cohen

MATERIALIDADE E CONSULTORIA EM INDICADORES

Avesso Sustentabilidade

PROJETO GRÁFICO

Multi Design

REVISÃO

Lumi Casa de Edição

FOTOGRAFIA

Fernando Cavalcanti
Géssica Hage
Gustavo Rampini
Luan Almeida
Marcelle Tauchen
Marcio Schimmin
Ronaldo Cardoso
Sérgio Zacchi
Thiago Senne Martins

suzano.com.br

Central de Sustentabilidade:

centraldesustentabilidade.suzano.com.br/

Relatório de Sustentabilidade | Informações complementares:

suzano.com.br/rc2022

Relação com Investidores: ri.suzano.com.br

LinkedIn: linkedin.com/company/suzano

Instagram: instagram.com/suzano_oficial

Youtube: www.youtube.com/@Suzanooficial

Facebook: fb.com/suzanoempresa